



| | |
|--------------------|---------------|
| Obecní úřad Trnava | |
| Došlo: | 24. 08. 2022 |
| Č. j.: | 0ÚTR 394/2022 |
| Listů/příloh: | 4/8 |
| Sp. znak: | |

Odbor stavebních a dopravních řízení
oddělení dopravně správních řízení
Magistrát města Zlína
náměstí Míru 12, 761 40 Zlín

Číslo jednací dokumentu: MMZL 163080/2022
Spisová značka: MMZL-odd.DSŘ-134500/2022/DDoI
Oprávněná úřední osoba: Doleželová Dagmar, tel. 577630189,
e-mail: DagmarDolezelova@zlin.eu
Ve Zlíně dne: 23.8.2022



MMZLSS49098326

Rallye Zlín, spol. s r.o., Hornomlýnská 3715, 760 01 Zlín 1

VEŘEJNÁ VYHLÁŠKA ROZHODNUTÍ POVOLENÍ UZAVÍRKY PROVOZU NA POZEMNÍ KOMUNIKACI

Výroková část:

Oddělení dopravně správních řízení Odboru stavebních a dopravních řízení Magistrátu města Zlína, jako silniční správní úřad příslušný podle § 40 odst. 4 písm. a) a odst. 5 písm. b) zákona č. 13/1997 Sb., o pozemních komunikacích, ve znění pozdějších předpisů (dále jen "zákon o pozemních komunikacích") a jako správní orgán věcně a místně příslušný podle ustanovení § 10 a § 11 odst. 1 písm. a) zákona č. 500/2004 Sb., správní řád, ve znění pozdějších předpisů (dále jen „správní řád“), ve správním řízení přezkoumal žádost o povolení uzavírky provozu na pozemní komunikaci, kterou dne 8.7.2022 podala právnická osoba

Rallye Zlín, spol. s r.o., IČO 46965564, Hornomlýnská 3715, 760 01 Zlín 1

(dále jen "žadatel"), a na základě tohoto přezkoumání, souhlasu Policie ČR a po projednání s vlastníky pozemních komunikací, které mají být uzavřeny, s vlastníky pozemních komunikací, po nichž má být vedena objížďka, s obcemi, na jejichž zastavěném území má být povolena uzavírka nebo nařízena objížďka, s provozovatelem dráhy - podle § 24 zákona o pozemních komunikacích a § 39 odst. 4 vyhlášky č. 104/1997 Sb., kterou se provádí zákon o pozemních komunikacích, ve znění pozdějších předpisů

p o v o l u j e

úplnou uzavírku provozu na pozemní komunikaci pro:

"51. Barum Czech Rally Zlín", Rallye Zlín spol. s r.o. - ve dnech 25.08.2022 – 28.08.2022

(dále jen "uzavírka")

v úseku: **dle jednotlivých rychlostních zkoušek**

v termínu: **od 24.8.2022 do 28.8.2022**

Přípravná jízda k RZ1 v termínu od 25.08.2022 22.45h do 26.08.2022 01.30h - uzavření trati (mimo MHD)

(bude umožněn průjezd vozidlům MHD a výjezd autobusů z AN)

Silnice III/49016 ul. Gahurova v úseku mezi křižovatkami se silnicí I/49 a silnicí III/49018, MK Zlín - ul. Vodní, Výletní, Benešovo nábřeží, Zarámí, Bartošova

RZ 1 - Městská RZ Zlín - od 26.8.2022 v 16.30 hod uzavření trati do 27.08.2022 v 01:00 hod otevření trati

(do 16:29 bude umožněn průjezd vozidlům MHD ve směru na/z Jižní Svahy a výjezd autobusů z AN, poslední linka MHD projede po Gahurově ul. v 16:30 hod – průjezd linky č. 38),

III/49016, ul. Gahurova, uzlové staničení 0,098-0,780; číslo úseku: 2; název úseku: Nadjezd

MK- ul. Vodní, ul. Trávník, ul. Výletní, ul. Benešovo nábřeží, ul. Zarámí, Rašínova

UK - ul. J.A.Bati, ul. Desátá, Dvacátá, Vavrečkova a v areálu autobusového nádraží Zlín

Ul. Hradská mimo BUS 26.8.2022 od 01:00h do 27.08.2022 do 01:00 h od křiž. s ul. Osvoboditelů po křiž s nám. T.G.Masaryka - pro náhradní autobusové nádraží – odjezdy autobusů od 15 h

Objízdna trasa je vedena od Holešova na Otrokovice přes Jižní Svahy po ul. Nábřeží do Prštného, od Holešova směr Vizovice přes ul. 2. Května a opačně

RZ 2, 5 - Březová – uza vření komunikace 27.08.2022 od 07:01 hod do 21:15 hod

(Uzavření trati pro výběr a regulaci diváků od 04:31 hod)

Silnice III/4915 – Březová – Hvozdná, uzlové staničení 0,090 – 3,205, číslo úseku: 4, název úseku Hvozdná – přehrada (v rozsahu ORP Zlín)

Objízdna trasa je vedena přes Velíkovou, Štípu,příp. Fryšták, Zlín, Želechovice nad Dřevnicí, Lípu

RZ 3, 6 - Držková - uzavření komunikace 27.08.2022 od 08:09 hod do 22:23 hod

(Uzavření trati pro výběr a regulaci diváků od 05:39 hod)

II/489 Držková - Hošťálková, uzlové staničení 2,270 – 3,640, číslo úseku: 11, název úseku Jaroňová

II/489 Držková - Hošťálková, uzlové staničení 4,195 – 6,769, číslo úseku: 11, název úseku Jaroňová

III/4892 Vlčková, uzlové staničení 0,160- 1,200, číslo úseku 1, název úseku Vlčková

III/4892 Vlčková, uzlové staničení 0,830 - 0,860, číslo úseku 1, název úseku Vlčková

a veřejně přístupné účelové komunikace na území obcí Vlčková a Držková

vše v rozsahu příslušnosti silničního správního úřadu obce Zlín a ORP

Objízdna trasa je vedena přes Bystřici pod Hostýnem, Holešov, Fryšták, Lukov do Kašavy a opačně

RZ 9, 12 - Maják - uzavření komunikace 28.08.2022 od 06:05 hod do 18:15 hod

(Uzavření trati pro výběr a regulaci diváků od 06:05 hod)

III/4972 Malenovice - Prohled, ul. Švermova, uzlové staničení 0,520 - 3,565, číslo úseku 1, název úseku Prohled

III/4972 Malenovice - Prohled, ul. Švermova, uzlové staničení 0,000 - 0,025, číslo úseku 2, název úseku Baláš

III/4976 Pohořelice – Prohled, uzlové staničení 0,000-1,663, číslo úseku 1, název úseku Lesní

III/4976 Pohořelice – Prohled, uzlové staničení 3,230 – 4,511, číslo úseku 2, název úseku Oldřichovice

MK ulice K Majáku od křižovatky se silnicí II/490 ulice Březnická po točnu autobusů

MK Zlín Malenovice - ulice Světlov, I. Veselkové, Komenského, Žleby

a veřejně přístupné účelové komunikace na území obce Zlín

vše v rozsahu příslušnosti silničního správního úřadu obce Zlín a ORP

Objízdna trasa je vedena přes Březnici, Zlín, Otrokovice, Pohořelice

RZ 10, 13 Pindula - uzavření komunikace 28.08.2022 od 07:08 h do 19:38 h

(Uzavření trati pro výběr a regulaci diváků od 06:08h)

III/49026 Kudlov – Březůvky, uzlové staničení 4,385 - 6,240 číslo úseku 1, název úseku Kudlov

III/49020 Želechovice – Provodov, uzlové staničení 0,655 - 2,300, číslo úseku 1, název úseku Zelené údolí

MK ul. Průkop, Drahy, Návrší, Pomezí, Pindula

a veřejně přístupné účelové komunikace na území obcí Zlín, Želechovice nad Dřevnicí a Lípa nad Dřevnicí

vše v rozsahu příslušnosti silničního správního úřadu obce Zlín a ORP

Objízdná trasa od Luhačovic a od Uherského Brodu vedena přes obce Provodov, Březůvky, Doubravy, Bohuslavice u Zlína, Březnici a Zlín

Pro uzavírku stanoví tyto podmínky:

1. Provoz na předmětných silnicích, místních a účelových komunikacích bude v daném úseku uzavřen.
2. Žadatel zajistí v dostatečném předstihu informovanost veřejnosti o akci a omezení provozu na dané pozemní komunikaci včetně oznámení médiím.
3. Bude zajištěn a umožněn v průběhu celé akce bezproblémový a bezpečný přístup policistů a zaměstnanců KŘPZK do budovy č. 12 v areálu Svit např. zřízením bezpečného průchodu přes závodní trať mezi garážemi KÚZK a budovou č. 12 a instruktáží příslušných pracovníků pořadatelské, popř. bezpečnostní služby.
4. Dopravní značení přechodné úpravy provozu na pozemních komunikacích bude provedeno v souladu se stanovením dopravního značení vydaného Magistrátem města Zlín, odborem stavebních a dopravních řízení dne 19.08.2022, č.j. MMZL 159924/2022/ OSaDŘ/Hap, stanovením dopravního značení ODaSH KÚZK ze dne 16.08.2022, č.j. KUZL 68386/2022, stanovením dopravního značení MÚ Otrokovice ze dne 10.08.2022 č.j.: DOP/32979/2022/TON, stanovením dopravního značení MÚ Bystřice pod Hostýnem ze dne 02.08.2022 č.j.: MUBPH 17453/2022, stanovením dopravního značení MÚ Vsetín ze dne 05.08.2022 č.j.: MUVS-S 15939/2022/OÚPSRD-280.4/Mar-6 a stanovením dopravního značení ODaSH Vizovice ze dne 08.08.2022 č.j.: MUVIZ 14446/2022. Budou respektovány další podmínky uvedených stanovení přechodné úpravy provozu na pozemních komunikacích.
5. Označení uzavírky provede žadatel na svůj náklad a odpovídá za stav tohoto značení v průběhu uzavírky .
6. Bude respektováno písemné vyjádření – souhlas majetkového správce silnic – Ředitelství silnic Zlínského kraje, K Majáku 5001, 761 23 Zlín (dále jen ŘSZK)) č.j: ŘSZK/07702/2022/213 ze dne 12.07.2022 a dále vyjádření ŘSD ČR Správa Zlín ze dne 01.07.2022 č.j.: SZ/074/53200/2022/Kn.
7. Budou dodrženy podmínky vyjádření DI Policie ČR Zlín č.j. KRPZ-41758-10/ČJ-2022-1500DP ze dne 27.07.2022.
8. Bude respektováno písemné vyjádření Dopravní společnosti Zlín-Otrokovice, s.r.o., Zlín ze dne 04.07.2022 č.j.: 364-2022/DO v rozsahu týkajícím se výkonu silničního správního úřadu podle § 40 odst. 4 písm. a) a odst. 5 písm. b) zákona č. 13/1997 Sb., o pozemních komunikacích, ve znění pozdějších předpisů, dále bude respektováno vyjádření **Koordinátora veřejné dopravy Zlínského kraje, s.r.o. ze dne 01.07.2022 č.j.: KVD 1196/2022, vyjádření Z-GROUP BUS, a.s ze dne 20.07.2022 stanovisko Krajského úřadu Zlínského kraje k dočasnému přemístění zastávky Zlín,,aut.nádr. a k dočasnému neobsloužení autobusových zastávek č.j.: KUSP 54183/2022 DOP . Spoje budou odjíždět v době uzavření autobusového nádraží ve Zlíně z Hradské ulice od 15.00 hod. do 24.00 hod. dne 26.08.2022.** Bude zajištěn bezpečný vjezd/výjezd autobusů do 15.00 hod. na/z Zlín,,aut.nádr. Pořadatel zajistí vhodnými technickými prostředky a pořadatelskou službou v dostatečném počtu bezpečné fungování autobusové dopravy na AN Zlín až do 15.00 hodin tak, aby neukáznění diváci neblokovali příjezdovou komunikaci, odjezdová stání a výjezd z AN Zlín. Pořadatel ihned po skončení RZ zajistí úklid areálu AN a odvoz odpadků. V případě poškození majetku AN Zlín jej bezodkladně uvede do původního stavu. MK ulice Hradská bude včas uzavřena a vyčleněna pouze pro veřejnou linkovou dopravu. Pořadatel zajistí dopravní značení na ulici Hradské (zákaz vjezdu všech vozidel – mimo bus, zákaz zastavení osobních vozidel a označení náhradních autobusových stání po celé délce ulice) včetně prostoru pro najíždění autobusů (zákaz odbočení – mimo bus – z ulice Osvooboditelů a ulici Hradské, včetně stání pod Zimními lázněmi). Pořadatel zajistí bezpečné zajištění veřejné dopravy z náhradních stání na ulici Hradské a respektování dopravního značení pořadatelskou službou v dostatečném počtu a s dostatečným předstihem. Budou dočasně neobslouženy autobusové zastávky dle vyjádření dopravců ČSAD Vsetín a.s. a KOVEDu, s.r.o.. Žadatel vylepí oznámení s uvedením nejbližše obsluhovaných zastávek na všech neobsluhovaných zastávkách nejméně 5 dnů předem.
9. Žadatel zajistí, aby nebyl vozidly soutěže blokován průjezd ulicí Dlouhá. Při montáži a demontáži svodidel na ul. Gahurova bude žadatel postupovat v koordinaci s dispečerem DSZO, s.r.o. tel.: 577 052 163. Při přípravných jízdách dne 25.08.2022 bude zajištěn průjezd vozidel MHD ulicí Gahurova bez omezení. Žadatel zajistí odpovědnou poučenou osobu, která bude zajišťovat plynulé odbočení vozidel MHD na křižovatce ul. Přímá x Nábřeží. Žadatel zajistí průjezdnost trasy linky č. 38 do 16:30 hodin. Od 16:30 hodin bude linka č. 38 vedena ze zast. MHD Lešetín I. přes ul. Lorencovu na zast. Nám. Míru, Nám. Práce, točna Antonínova. Nebudou dočasně

- obslouženy zast. MHD Vodní, U Zámku, Zlín střed, Dvacátá a J.A.Bati. Bude zajištěna průjezdnost ul. U Zimního stadionu a Mostní. Po ukončení Městské RZ bude obnoven průjezd MHD ul. Gahurova. Odstraňování zábran bude realizováno po 01:00 h dne 27.08.2022 - po rozvozu diváků. V době uzavírky provozu RZ Pindula bude dočasně zrušena zastávka MHD Jaroslavice, točna.
10. Uzavřený úsek komunikace bude oddělen od okolní části této komunikace i od průjezdné části okolních komunikací pomocí DZ tak, aby toto DZ platilo jen na nezbytný uzavřený úsek. Pevnými zábranami budou provedena opatření, která znemožní vjezd vozidel, přístup chodců a nepovolaných osob do uzavřeného úseku komunikace, aby nedošlo k žádnému ohrožení bezpečnosti účastníků silničního provozu.
 11. Do uzavřeného úseku komunikace nebudou ústít žádné komunikace ani vjezdy.
 12. Mimo vymezený prostor nebudou z profilu komunikací prováděny žádné aktivity spojené akcí a na komunikacích nebudou zaparkována vozidla v rozporu s obecnou, příp. místní úpravou silničního provozu.
 13. V souladu s § 24 odst.1 zákona č.13/1997 Sb. nikdo nemá nárok na náhradu případných ztrát, jež mu vzniknou v důsledku uzavírky nebo objížďky.
 14. V souladu s § 28 zák. č. 13/1997 Sb. je žadatel povinen bez průtahů odstranit veškeré závady ve sjízdnosti způsobené předmětnou akcí. Při pořádání vlastní akce nesmí dojít k poškození silničního tělesa nebo silničního příslušenství, případné škody budou neprodleně odstraněny a hrazeny na náklady pořadatele. Vozovky nebudou znečišťovány, případné znečištění bude neprodleně odstraněno a vozovka a okolí budou uvedeny do původního stavu.
 15. Rychlostní zkoušky proběhnou za vyloučení provozu na silnicích a místních a účelových komunikacích. Na přístupových trasách i v prostoru uzavřených rychlostních zkoušek bude zajištěna pořadatelská služba v dostatečném počtu. Vždy bude zajištěn bezkolizní příjezd k místu uzavírky.
 16. Akce proběhne za asistence Policie ČR a Městské policie Zlín.
 17. Žadatel zajistí bezpečný průběh akce dostatečným počtem řádně proškolených pořadatelů, kteří budou vybaveni viditelnou vestou s reflexními prvky s označením „pořadatel“.
 18. Žadatel vyhradí pro diváky pouze taková místa, která budou bezpečná, aby bylo vyloučeno jakékoliv ohrožení bezpečnosti silničního provozu. Současně žadatel zamezí přístupu diváků na místa, kde by byla ohrožena jejich bezpečnost.
 19. Bude zajištěn průjezd vozidlům IZS po dobu trvání uzavírky.
 20. Po celou dobu umístění přechodného DZ budou prováděny min. 2x denně, kontroly a čištění DZ tak, aby to bylo udržováno čisté a přehledné.
 21. Navržené dopravní značení bude v souladu se zákonem č. 361/2000 Sb., o provozu na pozemních komunikacích a zákonem č. 60/2001 Sb., vyhláškou č. 294/2015 Sb., kterou se provádějí pravidla silničního provozu na pozemních komunikacích.
 22. Po ukončení akce budou komunikace uvedeny do původního-schváleného stavu včetně DZ.
 23. Za splnění podmínek tohoto rozhodnutí je zodpovědný pan Miloslav Regner (1950), Podvesná XIII/3182, 760 01 Zlín; tel. 602 772 430.
 24. Termín ukončení uzavírky musí být dodržen, ihned po ukončení budou odstraněny všechny dopravní značky, které k zajištění sloužily.
 25. OSaDŘ a Policie ČR si vyhrazuje právo stanovit další podmínky, bude-li si to vyžadovat bezpečnost a plynulost provozu na dotčené pozemní komunikaci.

Účastníci řízení podle ust. § 27 odst. 1 zákona č. 500/2004 Sb., správní řád, ve znění pozdějších předpisů:

Rallye Zlín, spol. s r.o., Hornomlýnská 3715, 760 01 Zlín 1

Odůvodnění:

Žadatel podal dne 8.7.2022 žádost o povolení uzavírky.

Silniční správní úřad žádost podle § 39 odst. 1 a 2 vyhlášky č. 104/1997 Sb., kterou se provádí zákon o pozemních komunikacích, ve znění pozdějších předpisů posoudil, dne 14.07.2022 vydal oznámení o zahájení řízení o uzavírce provozu formou veřejné vyhlášky, čímž žádost projednal podle § 24 odst. 2 písm. a) až d) zákona o pozemních komunikacích a podle § 24 zákona o pozemních komunikacích a § 39 odst. 4 vyhlášky č. 104/1997 Sb., kterou se

provádí zákon o pozemních komunikacích, ve znění pozdějších předpisů povolil uzavírku za podmínek stanovených ve výroku tohoto rozhodnutí.

V souladu s ust. §27 odst.1 a 3 správního řádu byli jako účastníci určeni:

Vlastníci pozemních komunikací, na kterých má být uzavřen provoz, vlastníci pozemních komunikací, po nichž má být vedena objížďka, obce, na jejichž zastavěném území má být povolena uzavírka provozu, obce, na jejichž zastavěném území má být vedena objížďka, Dopravní společnost Zlín-Otrokovice, s.r.o.

Poučení účastníků:

V souladu s ustanovením §§ 81, 83 zák.č. 500/2004 Sb., správního řádu, je proti tomuto rozhodnutí možno podat odvolání a to do 15-ti dnů ode dne jeho oznámení. Rozhodnutí se oznamuje doručením stejnopisu písemného vyhotovení do vlastních rukou.

Ve smyslu ust. § 24 odst.4 zákona č. 13/1997 Sb., o pozemních komunikacích, v platném znění, nemá odvolání proti tomuto rozhodnutí odkladný účinek.

Jestliže si adresát uložené písemnosti ve lhůtě 10 dnů ode dne, kdy byla k vyzvednutí připravena nevyzvedne, písemnost se považuje za doručenu posledním dnem této lhůty.

Lhůta pro odvolání počíná běžet dnem následujícím po dni oznámení. Odvolání se podává v 3 stejnopisech u správního orgánu, který napadené rozhodnutí vydal. O odvolání rozhoduje Krajský úřad Zlínského kraje, odbor dopravy a silničního hospodářství.

Nepodá-li účastník řízení potřebný počet stejnopisů, vyhotoví je správní orgán na náklady účastníka.

Dagmar Doleželová
referentka

otisk úředního razítka

Poplatek:

Správní poplatek podle zákona č. 634/2004 Sb., o správních poplatcích, ve znění pozdějších předpisů se nevyměřuje.

Přílohy:

Vyjádření Koordinátora veřejné dopravy Zlínského kraje

Vyjádření Z-GROUP BUS a.s.

Vyjádření Dopravní společnosti Zlín – Otrokovice, s.r.o.

Zasílá se Magistrátu města Zlína, Odbor kanceláře tajemníka, oddělení vnitřních služeb a níže uvedeným Městským a Obecním úřadům se žádostí o vyvěšení na úřední desce po dobu 15 dnů, o vyznačení data vyvěšení a sejmutí a o následné vrácení potvrzeného dokumentu správnímu orgánu. Zároveň žádáme o zveřejnění písemnosti způsobem umožňujícím dálkový přístup a o potvrzení této skutečnosti.

Toto oznámení musí být vyvěšeno po dobu 15 dnů.

Vyvěšeno dne:*24.9.2022*..... Sejmuto dne:*9.9.2022*.....
Razítko, podpis orgánu, který potvrzuje vyvěšení a sejmutí oznámení.



Obdrží:**úřady pro vyvěšení písemnosti na úřední desce a podání zprávy o datu vyvěšení a sejmutí:**

Magistrát města Zlína, Odbor kanceláře tajemníka, oddělení vnitřních služeb
Obecní úřad Chvalčov, IDDS: 7q8bew4
sídlo: Obřanská č.p. 145, 768 72 Chvalčov
Obecní úřad Bohuslavice u Zlína, IDDS: kzybw3i
sídlo: Bohuslavice u Zlína č.p. 185, 763 51 Bohuslavice u Zlína
Obecní úřad Březnice, IDDS: 24passx
sídlo: Březnice č.p. 485, 760 01 Zlín 1
Obecní úřad Březůvky, IDDS: c8zbutv
sídlo: Březůvky č.p. 1, 763 45 Březůvky
Obecní úřad Doubravy, IDDS: jvgbsii
sídlo: Doubravy č.p. 45, 763 45 Březůvky
Obecní úřad Držková, IDDS: nzwa8n5
sídlo: Držková č.p. 106, 763 19 Kašava
Obecní úřad Kašava, IDDS: dzmbwwe
sídlo: Kašava č.p. 217, 763 19 Kašava
Obecní úřad Lípa, IDDS: csvarcz
sídlo: Lípa č.p. 118, 763 11 Želechovice nad Dřevnicí
Obecní úřad Lukov, IDDS: 2vpbg25
sídlo: K Lůčkám č.p. 350, 763 17 Lukov u Zlína
OBEČNÍ ÚŘAD PROVODOV, IDDS: twearm
sídlo: Provodov č.p. 28, 763 45 Březůvky
Obecní úřad Vičková, IDDS: ukharhy
sídlo: Vičková č.p. 136, 763 19 Kašava
Obecní úřad Želechovice nad Dřevnicí, IDDS: 59fb37m
sídlo: 4. května č.p. 68, 763 11 Želechovice nad Dřevnicí
Obecní úřad Hošťálková, IDDS: ue9a97p
sídlo: Hošťálková č.p. 3, 756 22 Hošťálková u Vsetína
Obecní úřad Rajnochovice, IDDS: gx5bbtq
sídlo: Rajnochovice č.p. 144, 768 71 Rajnochovice
Městský úřad Bystřice pod Hostýnem, IDDS: vqqbu36
sídlo: Masarykovo nám. č.p. 137, 768 61 Bystřice pod Hostýnem 1
Městský úřad Vsetín, IDDS: 75sb29d
sídlo: Svárov č.p. 1080, 755 01 Vsetín 1
Obecní úřad Ratiboř, IDDS: 24bb368
sídlo: Ratiboř č.p. 75, 756 21 Ratiboř u Vsetína
Obecní úřad Lhota u Vsetína, IDDS: 5yybyy7
sídlo: Lhota u Vsetína č.p. 211, 755 01 Vsetín 1
Obecní úřad Liptál, IDDS: ejfb2j3
sídlo: Liptál č.p. 331, 756 31 Liptál
Obecní úřad Jasenná, IDDS: 9mrarap
sídlo: Jasenná č.p. 190, 763 13 Jasenná u Vizovic
Obecní úřad Lutonina, IDDS: s7fat4k
sídlo: Lutonina č.p. 114, 763 12 Vizovice
Obecní úřad Zádveřice-Raková, IDDS: d63arin
sídlo: Zádveřice č.p. 460, Zádveřice-Raková, 763 12 Vizovice
Městský úřad Vizovice, IDDS: wwyt2j
sídlo: Masarykovo nám. č.p. 1007, 763 12 Vizovice
Městský úřad Otrokovice, IDDS: jfrb7zs
sídlo: nám. 3. května č.p. 1340, 765 02 Otrokovice 2
Obecní úřad Hvozdná, IDDS: b4kbdxs
sídlo: Hlavní č.p. 210, 763 10 Hvozdná
Obecní úřad Lhota, IDDS: 8qgb35q
sídlo: Lhota č.p. 265, 763 02 Zlín 4
Obecní úřad Karlovice, IDDS: zd4bhmk
sídlo: Karlovice č.p. 47, 763 02 Zlín 4

Obecní úřad Oldřichovice, IDDS: jubbiyq
sídlo: Oldřichovice č.p. 86, 763 61 Napajedla

Obecní úřad Pohořelice, IDDS: nnqbp5i
sídlo: Školní č.p. 35, Pohořelice, 763 61 Napajedla

Městský úřad Napajedla, IDDS: rmzbckn
sídlo: Masarykovo náměstí č.p. 89, 763 61 Napajedla

Obecní úřad Jankovice, IDDS: uq7b6vs
sídlo: Jankovice č.p. 101, 769 01 Holešov

Městský úřad Holešov, IDDS: x8qbfvu
sídlo: Masarykova č.p. 628, 769 01 Holešov

Obecní úřad Martinice, IDDS: wdfarcq
sídlo: Martinice č.p. 16, 769 01 Holešov

Obecní úřad Horní Lapač, IDDS: 8ecbt5q
sídlo: Horní Lapač č.p. 22, 769 01 Holešov

Městský úřad Fryšták, IDDS: mvbBeg5
sídlo: náměstí Míru č.p. 43, 763 16 Fryšták

Obecní úřad Veselá, IDDS: v74bkdg
sídlo: Veselá č.p. 33, 763 15 Slušovice

Obecní úřad Březová, IDDS: adqjd3e
sídlo: Březová č.p. 36, 763 15 Slušovice

Obecní úřad Hrobice, IDDS: snhamnq
sídlo: Hrobice č.p. 92, 763 15 Slušovice

Městský úřad Slušovice, IDDS: 72db32d
sídlo: nám. Svobody č.p. 25, 763 15 Slušovice

Obecní úřad Tmava, IDDS: tzfbzzv
sídlo: Tmava č.p. 156, 763 18 Tmava u Zlína

Obecní úřad Podkopná Lhota, IDDS: yz5bri9
sídlo: Podkopná Lhota č.p. 37, 763 18 Tmava u Zlína

žadatel (dodejky):

Rallye Zlín, spol. s r.o., IDDS: tkjv933
sídlo: Hornomlýnská č.p. 3715/7, 760 01 Zlín 1

účastníci (dodejky):

Vlastníci pozemních komunikací, na kterých má být uzavřen provoz
Vlastníci pozemních komunikací, po nichž má být vedena objížďka
Obce, na jejichž zastavěném území má být povolena uzavírka provozu
Obce, na jejichž zastavěném území má být vedena objížďka
Dopravní společnost Zlín-Otrokovice, s.r.o., IDDS: scfzkuj
sídlo: Podvesná XVII č.p. 3833, 760 01 Zlín 1

dotčené orgány:

Krajské ředitelství policie Zlínského kraje, Dopravní inspektorát, IDDS: w6thp3w
sídlo: nám. T. G. Masaryka č.p. 3218, 760 01 Zlín 1

Městský úřad Bystřice pod Hostýnem, Odbor dopravně správní, IDDS: vqqbu36
sídlo: Masarykovo nám. č.p. 137, 768 61 Bystřice pod Hostýnem 1

Městský úřad Vsetín, odbor územního plánování, stavebního řádu a dopravy, IDDS: 75sb29d
sídlo: Svárov č.p. 1080, 755 01 Vsetín 1

Městský úřad Otrokovice, Odbor dopravně-správní, IDDS: jfrb7zs
sídlo: nám. 3. května č.p. 1340, 765 02 Otrokovice 2

Městský úřad Vizovice, Odbor dopravy a silničního hospodářství, IDDS: wwybt2j
sídlo: Masarykovo nám. č.p. 1007, 763 12 Vizovice

Krajské ředitelství policie Zlínského kraje, Dopravní inspektorát Vsetín, IDDS: w6thp3w
sídlo: Hlásenka č.p. 1516, 755 01 Vsetín 1

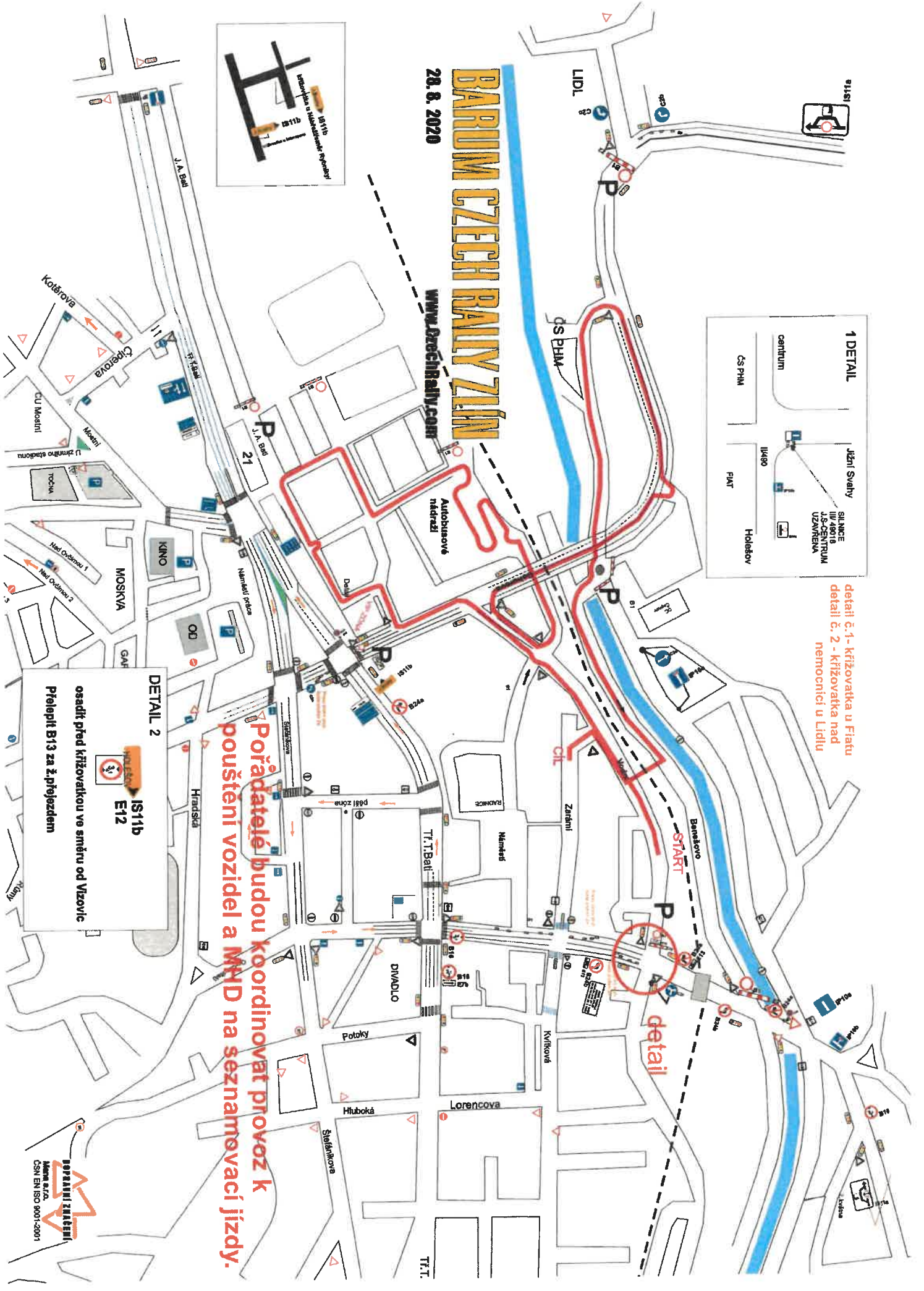
Krajské ředitelství policie Zlínského kraje, Dopravní inspektorát Kroměříž, IDDS: w6thp3w
sídlo: Březinova č.p. 2819, 767 01 Kroměříž 1

Krajský úřad Zlínského kraje, Odbor dopravy a silničního hospodářství, oddělení silničního hospodářství, IDDS: scsbwku

sídlo: třída Tomáše Bati č.p. 21, 761 90 Zlín 1
Městský úřad Holešov, Odbor dopravní a správní, IDDS: x8qbfvu
sídlo: Masarykova č.p. 628, 769 01 Holešov
Krajský úřad Zlínského kraje, Odbor dopravy a silničního hospodářství, odd. veřejné dopravy, IDDS: scsbwku
sídlo: třída Tomáše Bati č.p. 21, 791 90 Zlín 1

ostatní:

Rallye Zlín, spol. s r.o., p. Miloslav Regner, IDDS: tkjv933
sídlo: Hornomlýnská č.p. 3715/7, 760 01 Zlín 1
Městská policie Zlín (43, ESSL), Santražiny č.p. 3312, 760 01 Zlín 1
Technické služby Zlín, s.r.o., IDDS: 8yjuj99
sídlo: Záhumení V č.p. 321, Louky, 763 02 Zlín 4
Hasičský záchranný sbor Zlínského kraje, IDDS: z3paa5u
sídlo: Přílucká č.p. 213, 760 01 Zlín 1
Zdravotnická záchranná služba Zlínského kraje, příspěvková organizace, IDDS: bqjv2r
sídlo: Peroutkovo nábřeží č.p. 434, Příluky, 760 01 Zlín 1
Koordinační veřejné dopravy Zlínského kraje, s.r.o., IDDS: bv4gfwe
sídlo: Podvesná XVII č.p. 3833, 760 01 Zlín 1
ČSAD BUS Uherské Hradiště a.s., IDDS: 6i7dmjw
sídlo: Tř. Maršála Malinovského č.p. 874, 686 01 Uherské Hradiště 1
ARRIVA autobusy a.s., IDDS: x4kgvqt
sídlo: Na Ostrově č.p. 177, Chrudim III, 537 01 Chrudim 1
Transdev Morava s.r.o., IDDS: 9n22bb7
sídlo: Bozděchova č.p. 567/8, Moravská Ostrava, 702 00 Ostrava 2
Z-Group a.s., IDDS: 3x3c4hz
sídlo: třída Tomáše Bati č.p. 258, Louky, 763 02 Zlín 4
TQM - holding s.r.o., IDDS: wx87yup
sídlo: Těšínská č.p. 1028/37, Předměstí, 746 01 Opava 1
STUDENT AGENCY k.s., IDDS: puf4669
sídlo: náměstí Svobody č.p. 86/17, Brno-město, 602 00 Brno 2
BOBOSPED s.r.o., IDDS: hyzgbud
sídlo: Bystřice pod Lopeníkem č.p. 111, 687 55 Bystřice pod Lopeníkem
FTL - First Transport Lines, a.s., IDDS: mubp4t2
sídlo: Letecká č.p. 3647/8, 796 01 Prostějov 1
FlixBus CZ s.r.o., IDDS: 7mfhadw
sídlo: Havlíčkova č.p. 1029/3, 110 00 Praha 1-Nové Město
NATRIX VZ, s.r.o.; DS



BARUM CZECH RALLY ZIM

28. 8. 2020

www.PreciRally.com

1 DETAIL

Jižní Svahy
 SILNICE III/4801a
 U S-CENTRUM
 UZAVŘENA

centrum
 ČS PHM
 LIDL
 PIAT
 Holesšov

detail č. 1 - křižovatka u Fiatu
 detail č. 2 - křižovatka nad nemocnicí u Lidlu

Pořadatelé budou koordinovat provoz k pouštění vozidel a MVD na seznamovací jízdě.

DETAIL 2

IS11b
 E12

osadit před křižovatkou ve směru od Vízovic
 Přeleptit B13 za ž. přejezdem





**DOPRAVNÍ SPOLEČNOST
ZLÍN-OTROKOVICE, s.r.o.**

VÁŠ DOPIS ZN.:

ZE DNE: 16.6.2022

NAŠE ZN.: 364/22 DO

VYŘIZUJE: Ing. Nosálek

TEL.: 577 052 133

MOBIL: 603 869 251

E-MAIL: nosalek@dszo.cz

Rallye Zlín spol. s.r.o.

Vážený pan

Miloslav Regner

Hornomlýnská 3715

760 01 Zlín

DATUM: 4. 7. 2022

Podmínky pro zajištění MHD v době konání 50. Barum Czech Rally Zlín 26. 8. - 28. 8. 2022

Na základě osobního projednání Vám sdělujeme, že souhlasíme s trasou i časovým harmonogramem ve Zlíně za následujících podmínek, že pořadatel závodů zajistí:

Při najíždění vozidel na start závodu v pátek 26. 8. 2022 a následně rovněž v průběhu celého závodu pořadatel zajistí, aby vozidla závodníků neblokovala průjezd MHD na ul. Dlouhá. Po celé délce ulice Dlouhá (od podjezdu) budou bariéry zabráňující otáčení vozidel, která najíždí do prostoru náměstí Míru (v minulosti opakovaně dochází k ohrožení dopravy otáčením v křižovatce Dlouhá x Kvítková)

Městská rychlostní zkouška – pátek 26. 8. 2022:

- průjezd vozidel MHD po nadjezdu ul. Gahurova při instalaci zábran a svodidel bude zajištěn podle jízdního řádu. Před zahájením instalace zábran bude informována dispečerská služba DSZO - tel. 577 052 163. Pracovníci pokládající zábrany budou s dispečerskou službou spolupracovat tak, aby dopady omezení dopravy na MHD byly minimální
- v době konání přípravných jízd ve čtvrtek 25. 8. 2022 od 22.45 do 01.30 hod. bude zachován průjezd všech vozidel MHD ul. Gahurova (nadjezd na JS) bez omezení
- průjezd posledního trolejbusu v obou směrech před uzavřením komunikace na Jižní Svahy 26. 8. 2022 v 16.29 hod. předpokládané ukončení uzavírky do 01:00 hod.
- DSZO požaduje sepsání objednávky na úhradu nákladů spojených se zajištěním náhradní dopravy (vč. nákladů s tím spojených).
- DSZO zajistí náhradní autobusovou dopravu na Jižní Svahy po objízdné trase kolem marketu Albert (po ul. Nábřeží) pořadatel zajistí odbočení vozidel MHD z MK Přímá na MK Nábřeží – vozidla MHD musí najíždět do protisměru.
- provoz linky 38 bude zachován do 16:30 hod. Pořadatel musí zajistit průjezdnost ulice Benešovo nábřeží, Výletní, Vavrečkova, Desátá, Trávník, Dvacátá, J. A. Bati) do uzavření trati v 16:30 hod. Následně bude provoz linky 38 veden ze zastávky Lešetín I. přes ul. Lorencovu na zastávky Náměstí Míru, Náměstí Práce a na točnu Antonínova mimo zastávky Vodní, U Zámku a areálu Svit. Vynechává zastávky Vodní, U Zámku, Zlín střed, Dvacátá a J. A. Bati
- po celý den bude zajištěno, aby byla průjezdná komunikace U Zimního stadionu a Mostní – na MK Mostní pořadatel zajistí zákaz parkování vozidel tak, aby byl zajištěn plynulý průjezd drážní trolejbusové dopravy
- celodenně zajistit dodržování zákazu vjezdu vozidel mimo MHD do prostoru točny Sportovní hala a točny MHD Antonínova – nutno řešit instalací přenosných dopravních značek (zákaz vjezdu s dodatkovou tabulkou MIMO MHD) - **standardní dopravní značení není respektováno** a dohledem policie nebo zajištěním pořadatelské služby, taktéž prostor zastávky Želechovice, střed a Želechovice, Příční

- dopravním značením zákaz parkování vozidel v zastávkovém zálivu na Náměstí Práce ve směru do Otrokovic, a to v úseku od křižovatky k nadjezdu po zastávkový označnick. Uvedená plocha bude využívána pro odstavování vozidel náhradní dopravy a posilových spojů MHD při konání městské RZ – osadit přenosným dopravním značením zákaz zastavení s dodatkovou tabulkou MIMO MHD, toto opatření se týká i zastávky Náměstí Práce v opačném směru, zastávkou Náměstí Míru a vyhrazeného jízdního pruhu pro MHD a BUS od divadla po zastávkový označnick Nám. Míru
- zajistit volný jízdní pravý pruh v úseku mezi zastávkou Náměstí Míru – křiž. Gahurova – přenosné dopravní značení zákaz zastavení s dodatkovou tabulkou MIMO MHD
- po ukončení RZ bude obnoven průjezd ul. Gahurovou pro MHD. Odstraňování zábran bude provedeno po 01:00 hod. po rozvozu diváků vozidly MHD na Jižní Svahy
- DSZO upozorňuje na požadavek zajištění průjezdu MHD po komunikaci I/49 po ukončení RZ, V minulých letech docházelo pravidelně k uzavření I/49 Policií ČR na náměstí Míru, pokud k této situaci dojde, je nutno vyřešit podmínky „Zvláštního užívání“ na I/49 v uvedeném úseku. Jinak DSZO trvá na zajištění trvalého průjezdu vozidel MHD bez omezení
- Výlep výlukových jízdních řádů zajistí DSZO na základě objednávky pořadatele
- v souvislosti s pořádáním rychlostní zkoušky Maják v neděli 28.8.2022 bude zajištěn průjezd ul. 1.máje, Zabráni, Pionýrů a Polní I a Sokolovská Dopravním značením zákaz stání – včetně pořadatelské služby – nutné pro zajištění průjezdu MHD.
- Kyvadlovou dopravu na RZ – DSZO zajistí na základě objednávky pořadatele.
- **RZ Pindula neděle 28.8.2022 od 7:08 - 19:38**
 - Pod dobu konání RZ bude zajištěn průjezd ul. Želechovice 4. května. Kyvadlovou dopravu na RZ Pindula DSZO zajistí na základě objednávky pořadatele.
 - Po dobu neprůjezdné točny Jaroslavice zajistí DSZO otáčení autobusu v zastávce Jaroslavice, náves na základě objednávky pořadatele. Pořadatel zajistí, aby komunikace v Jaroslavicích byla průjezdná pro vozidla MHD - značením zákaz stání – včetně pořadatelské služby – nutné pro zajištění průjezdu MHD.

S pozdravem

Josef Kocháň
výkonný ředitel

| | |
|-----------|------------------|
| Č.j.: | KVD 1196/2022 |
| Vyřizuje: | Kamil Khazaal |
| Telefon: | 573 775 434 |
| E-mail: | khazaal@koved.cz |
| Datum: | 1.7.2022 |

Krajskému úřadu Zlínského kraje

Vyjádření k dočasnému omezení provozu veřejné dopravy z důvodu uzavírky pozemních komunikací při konání BARUM CZECH RALLY 2022.

Ve čtvrtek 25 srpna proběhnou v areálu AN Zlín přípravné jízdy na městskou RZ.

Řidiči v době od 22,00 hod (čtvrtek 25 srpna) do 01,30 hod (pátek 26 srpna) odstaví autobusy na levé straně stání 11–18 nebo na stáních 21 - 25 a 31 - 35.

Spoje budou končit na zastávce Zlín, „Nám.Práce

SSS Zlín, pátek 26.srpna 2022

Z autobusového nádraží Zlín budou vypravovány spoje do 15:00 hodin.

Spoje vedeny z AN po 15:00 hodin budou odjíždět z náhradních stání na ulici Hradská, kterou požadujeme, aby pořadatel od 12:00 hodin vyčlenil pouze pro pravidelnou autobusovou dopravu.

RZ Žlutava, pátek 26.srpna 2022 6:00 – 14:00

Dotčená linka: 823472 Zlín – Napajedla – Žlutava – Bělov – Otrokovice

Dopravce: ARRIVA autobusy a.s.,

Dotčené spoje: 5,9,11,12,13,14,16,18

Spoj 5 končí na zastávce Žlutava, „dolní zast. a neobslouží zastávky Žlutava, „škola a Žlutava, „točna

Spoj 12 začíná na zastávce Žlutava,,dolní zast. a neobslouží zastávky Žlutava,,škola a Žlutava,,točna

Spoje 9,11,13 budou končit na zastávce Napajedla,,aut.st a neobslouží zastávky Napajedla,,cihelna, Žlutava,,hradlo, Žlutava,,Žleby, Žlutava,,dolní zast., Žlutava,,škola a Žlutava,,točna

Spoje 14,16,18 budou začínat na zastávce Napajedla,,aut.st a neobslouží zastávky Žlutava,,točna, Žlutava,,škola, Žlutava,,dolní zast., Žlutava,,Žleby, Žlutava,,hradlo a Napajedla,,cihelna

RZ Březová, sobota 27.srpna 2022 7:01-21:06

Dotčená linka: 823430 Zlín-Hrobice-Podkopná Lhota ARRIVA autobusy a.s.

Dotčené spoje: 201,202,203,205,206,207,208,209,210,212,214

Spoje 201,202,203,206,207,210 budou začínat a končit na zastávce na zastávce Slušovice,,výpočetní středisko a neobslouží autobusové zastávky Hrobice,,Nové Dvory - Podkopná Lhota,,Moravan.

Spoje 205,208,209,212 budou zrušeny.

RZ Držková, sobota 27.srpna 8:09-22:23

Dotčené linky:

771241 Bystřice pod Hostýnem-Chvalčov-Tesák-Troják (Z-Group bus,a.s.)

821141 Zlín-Držková-Bystřice pod Hostýnem (Z-Group bus,a.s.)

823141 Zlín-Držková-Bystřice pod Hostýnem (ARRIVA autobusy a.s.)

823440 Zlín-Lukov-Vlčková-Držková (ARRIVA autobusy a.s.)

823443 Zlín-Fryšták-Lukov-Držková (ARRIVA autobusy a.s.)

943941 Vsetín-Bystřice pod Hostýnem-Přerov (ARRIVA autobusy a.s.)

947140 Vsetín-Hošťálková-Zlín (Transdev Morava s.r.o.)

947941 Vsetín-Bystřice pod Hostýnem-Přerov (Transdev Morava s.r.o.)

Dotčené spoje:

Spoje 205,207,211 linky 771241 Bystřice pod Hostýnem-Chvalčov-Tesák-Troják (Z-Group bus,a.s.) budou končit na zastávce Rajnochovice, Tesák a neobslouží autobusové zastávky Rajnochovice,, Bernádka a Rajnochovice, Troják.

Spoje 206,208,212 linky 771241 Bystřice pod Hostýnem-Chvalčov-Tesák-Troják (Z-Group bus,a.s.) budou začínat na zastávce Rajnochovice, Tesák a neobslouží autobusové zastávky Rajnochovice, Troják a Rajnochovice,,Bernádka.

Spoje 251, 253, 255 linky 821141 Zlín – Držková – Bystřice p.Hostýnem (Z-Group bus,a.s.) budou končit na zastávce Kašava,,dolní zast. a neobslouží autobusové zastávky v úseku Kašava,,horní zast. - Bystřice p.Host.,,aut.st.

Spoje 252, 254, 256 linky 821141 Zlín – Držková – Bystřice p.Hostýnem (Z-Group bus,a.s.) budou začínat na zastávce Kašava,,dolní zast. a neobslouží autobusové zastávky v úseku Bystřice p.Host.,,aut.st.- Kašava,,horní zast.

Spoj 201 linky 823440 Zlín-Lukov-Vlčková-Držková (ARRIVA autobusy a.s.) končí na zastávce Kašava,,dolní zast. a neobslouží zastávky Kašava,,horní zast. , Kašava,Teplice a Držková.

Spoje 203,204,205,206,207,208 linky 823443 Zlín - Fryšták - Lukov - Držková (ARRIVA autobusy a.s.) budou končit a začínat na zastávce Kašava,,dolní zast. a neobslouží autobusové zastávky Kašava,,horní zast., Kašava,Teplice a Držková.

Spoje 201,205,207,401 linky 823141 Zlín – Držková – Bystřice p.Hostýnem (ARRIVA autobusy a.s.) budou končit na zastávce Kašava,,dolní zast. a neobslouží autobusové zastávky v úseku Kašava,,horní zast. - Bystřice p.Host.,,aut.st. (spojem 401 nebude umožněna přeprava kol).

Spoje 202,206,208,402 linky 823141 Zlín – Držková – Bystřice p.Hostýnem (ARRIVA autobusy a.s.) budou začínat na zastávce Kašava,„dolní zast. a neobslouží autobusové zastávky v úseku Bystřice p.Host.,„aut.st.- Kašava,„horní zast. (spojem 402 nebude umožněna přeprava kol).

Spoje 251,252,253,254 linky 943941 Vsetín-Bystřice pod Hostýnem-Přerov (ARRIVA autobusy a.s.) pojedou v obou směrech ze Vsetína do Bystřice pod Hostýnem po objízdne trase přes Valašské Meziříčí a neobslouží autobusové zastávky v úseku Jablůnka,„rozc.Ratiboř - Bystřice p.Host.,„nám.

Spoj 201 linky 947140 Vsetín-Hošťálková-Zlín (Transdev Morava s.r.o.) pojedje ze Vsetína do Zlína po objízdne trase přes Vizovice a neobslouží zastávky v úseku Vsetín,„4.května - Zlín,„Cigánov.

Spoj 212 linky 947140 Vsetín – Hošťálková - Zlín (Transdev Morava s.r.o.) pojedje ze Zlína do Vsetína po objízdne trase přes Vizovice a neobslouží zastávky v úseku Zlín,„Cigánov - Vsetín,„4.května.

Spoje 205 a 209 linky 947140 Vsetín-Hošťálková-Zlín (Transdev Morava s.r.o.) končí na zastávce Hošťálková,„Pod horou a neobslouží zastávky Hošťálková,„rozc.Troják a Rajnochovice, Troják.

Spoje 208 a 214 linky 947140 Vsetín-Hošťálková-Zlín (Transdev Morava s.r.o.) začne na zastávce Hošťálková,„Pod horou a neobslouží zastávky Hošťálková,„rozc.Troják a Rajnochovice, Troják.

Spoje 201,202,203,204 linky 947941 Vsetín-Bystřice pod Hostýnem-Přerov (Transdev Morava s.r.o.) pojedou přes Valašské Meziříčí a neobslouží zastávky v úseku Bystřice p.Host.,„ nám. - Jablůnka,„rozc.Ratiboř .

RZ Bunč, neděle 28.srpna 2022 7:07 – 17:17

Dotčená linka: 802377 Uherské Hradiště-Traplice-Jankovice

Dopravce : ČSAD BUS Uherské Hradiště, a.s.

Dotčené spoje: 201,203,204,207,208,209,210,212

Dotčené spoje budou končit a začínat v Traplicích

Spoje 201,203,207,209 budou končit v Traplicích

Spoje 204,208,210,212 budou začínat v Traplicích

RZ Maják, neděle 28.srpna 2022 6:05- 18:15

Dotčená linka:

823460 Zlín-Lhota-Zlín (ARRIVA autobusy a.s.)

823474 Otrokovice-Napajedla-Oldřichovice-Komárov

Dotčené spoje:

Spoje 203 a 205 linky 460 budou zrušeny

Spoje 201,202,203,205,206 linky 474 nebudou zajíždět do Oldřichovic

RZ Pindula, neděle 28.srpna 2022 7:08-19:38

Dotčené linky:

823410 Luhačovice – Ludkovice – Provodov – Zlín (ARRIVA autobusy a.s.)

824410 Luhačovice – Ludkovice – Provodov – Zlín (ČSAD BUS Uherské Hradiště, a.s.)

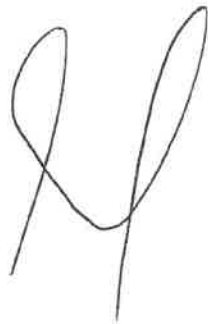
Dotčené spoje:

Spoje 201,203,204,206,207,208,211 linky 823410 pojedou obousměrné po objízdné trase přes Doubravy a Bohuslavice u Zlína a neobslouží zastávky Březůvky,,Losky, Březůvky,,Na hutích, Zlín,Kudlov,myslivna, Zlín,Kudlov,garáže, Zlín,Kudlov,Průkop, Zlín,Kudlov, U Pomníku padlých, Zlín,Kudlov, Výhledy, Zlín,Kudlov, dolní konec a Zlín,,Nám.Míru.

Spoj 271 linky 824410 (ČSAD BUS Uherské Hradiště, a.s.) pojedje po objízdné trase přes Doubravy a Bohuslavice u Zlína a neobslouží zastávky Březůvky, „Losky, Březůvky, „Na hutích, Zlín, Kudlov, myslivna, Zlín, Kudlov, garáže, Zlín, Kudlov, Průkop, Zlín, Kudlov, U Pomníku padlých, Zlín, Kudlov, Výhledy, Zlín, Kudlov, dolní konec a Zlín, „Nám. Míru.

Požadujeme, aby pořadatel na všech dotčených zastávkách poinformoval cestujících o změnách v obsluze.

Za správnost:





Z-GROUPBUS

Divize Morava

Vyřizuje: Bc. Roman Hanulík
Mobil: 728 767 859
Email: roman.hanulik@csadvs.cz
Datum: 20.7.2022

Barum Czech rally Zlín

**Květoslav Malota
Zlín**

**Elektronicky:
malota@czechrally.com**

Věc: Vyjádření k přechodné úpravě provozu a zvláštnímu užívání v rámci úplné uzavírky pozemních komunikací při konání Motoristického podniku Barum rally 2022 v obci Zlín, Vsetín v době 25.8.2022-28.8.2022.

Na podkladě ústní žádosti Vám sděluji, že Z-Group bus a.s. **souhlasí** s úplnou uzavírkou spojenou s přesunem autobusového nádraží ve Zlíně, a uzavírkou silnice III/05734 v místní části Vsetín, Semetín, jejich zvláštním užíváním a přechodnou úpravou provozu z důvodu konání Motoristického podniku Barum rally 2022 v termínu 26.8.2022 – 28.8.2022, když uzavírky se týkají:

- 1) od 16:30 hod. dne 26.8.2022 do 1:00 hod. dne 27.8.2022 – v centru Zlína spojených s přesunem autobusového nádraží – s omezením linek 721380, 910121,
- 2) od 9:32 hod. do 21:06 hod. dne 27.8.2022 komunikace III/05734 na území města Vsetín v rámci RZ č. 4, 7 – Semetín – s omezením linky MHD Vsetín č. 945003,

podle přiložených podkladů, přičemž těmto uzavírkám budou po rozhodnutí dotčeného správního úřadu o povolení uzavírky komunikací, uzpůsobeny trasy MHD Vsetín, kterými zajišťuje Z-Group bus a.s. pravidelnou, základní dopravní obslužnost v místní části Semetín formou MHD (týká se i komerčních linek), a to následovně:

Pátek 26.8.2022

RZ 1 SSS Zlín – AUTOBUSOVÉ NÁDRAŽÍ ZLÍN, Zlín centrum (uzavřeno 16:30 hod. dne 26.8.2022 – 1:00 hod. dne 27.8.2022) – komerční linky Z-Group bus a.s.:

Linka 721380 Brno – Přerov/Zlín – Vsetín

Dočasně bude zrušeno obsluhování zastávky Zlín, aut.nádr. v místě uzavírky, a spoj 1 bude náhradou obsluhovat zastávku Zlín, Nám. Práce na ul. Štefánikova v čase dle jízdního řádu.

Divize Morava

Středisko: Správa osobní dopavy
Adresa střediska: Dělnická 831/81, 742 21 Kopřivnice
Tel: 728 767 859
Email: roman.hanulik@csadvs.cz
Datová schránka: 62ucdux

Z-Group bus a.s.

Sídlo: třída Tomáše Bati 258
763 02 Zlín – Louky
IČO: 45192120
DIČ: CZ45192120
DIČ pro DPH: CZ699005345



Z·GROUPBUS

Divize Morava

Linka **910121 Ostrava – Nový Jičín – Hranice – Zlín**

Dočasně bude zrušeno obsluhování zastávky Zlín, aut.nádr. v místě uzavírky, a spoj 1 bude náhradou obsluhovat zastávku Zlín, Nám. Práce na ul. Třídy Tomáše Bati v čase dle jízdního řádu.

Sobota 27.8.2022

RZ 4, 7 – Semetín (uzavřeno 9:32 hod. – 21:06 hod.) - MHD Vsetín:

Linka **945003 Semetín – náměstí – aut.nádr.**

Dočasně bude zrušeno obsluhování zastávek Semetín; Semetín, Maříčka; Semetín, střed; Semetín, hřiště; Semetín, kemp; Semetín, bike arena.

Spoje 206, 208, 210, 212, 214 budou ukončeny v zastávce Bobrky.

Spoje 205, 209, 211, 213, 215 budou vedeny ze zastávky Bobrky (odjezdy dle jízdního řádu).

Ostatní spoje (201, 202, 203, 216, 217) pojedou bez omezení.

BUS se bude otáčet na MK vedoucí kolem Centra sportu Bobrky, proto požadujeme, aby byla v těchto místech zajištěna bezpečná průjezdnost komunikace dopravním značením zakazující zastavení vozidel.

Linka **945004 Janišov – náměstí – aut.nádr.** pojedí v celém rozsahu bez omezení.

S ohledem na neobsloužení zastávek po dobu konání Motoristického podniku Barum rally 2022 dle výše uvedeného harmonogramu žádáme pořadatele, aby zajistil informovanost cestujících o neobsloužení dotčených zastávek v dostatečném časovém předstihu vhodným způsobem, zejména vylepením těchto informací na dotčených zastávkách, a dále žádáme o doručení rozhodnutí o uzavírce **nejméně 7 dnů** před započítáním příprav DZ a uzavírky.

S přáním pěkného dne

Bc. Roman Hanulík
referent osobní dopravy

Divize Morava

Středisko: Správa osobní dopravy

Adresa střediska: Dělnická 831/81, 742 21 Kopřivnice

Tel: 728 767 859

Email: roman.hanulik@csadvs.cz

Datová schránka: 62ucdux

Z-Group bus a.s.

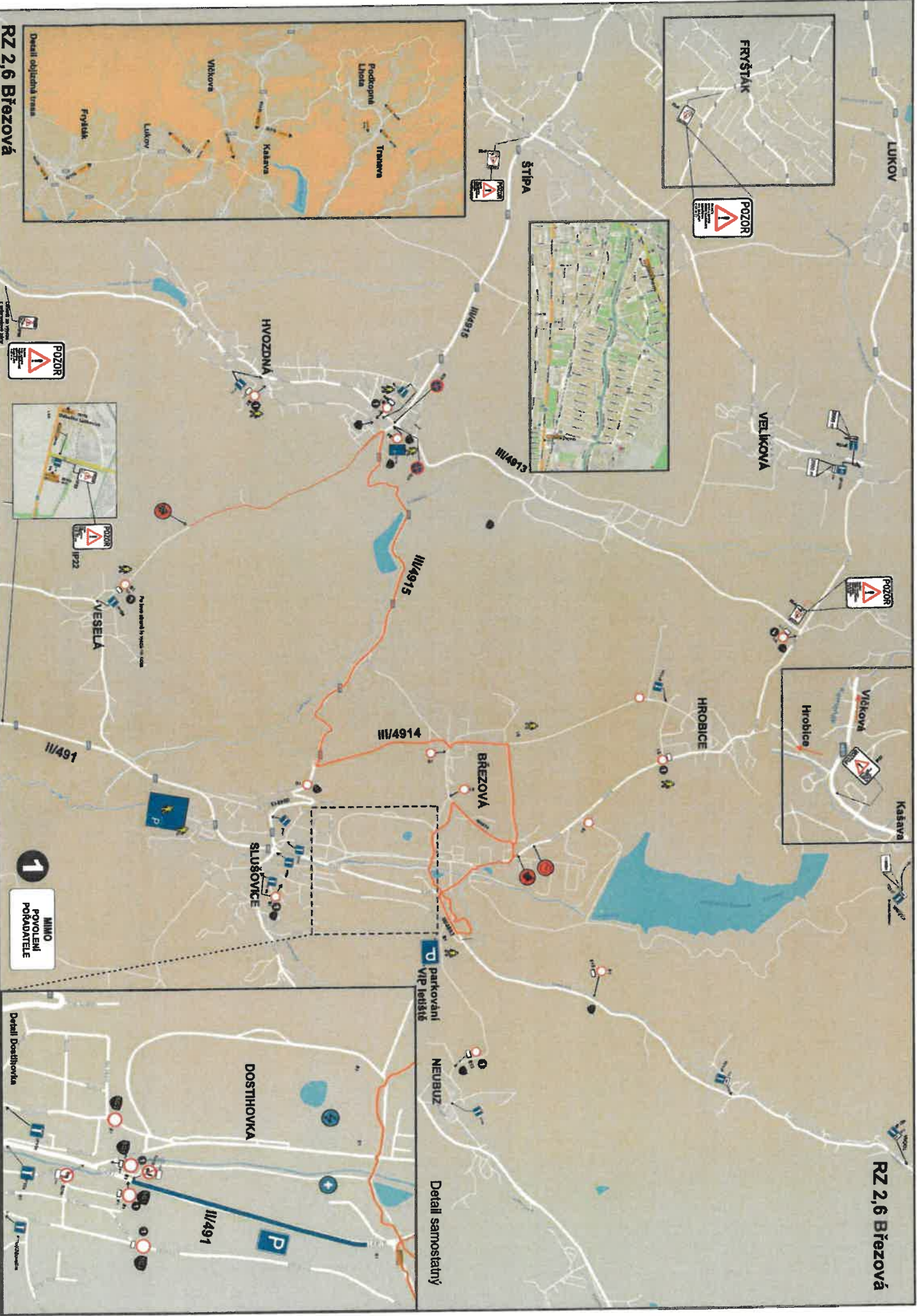
Sídlo: třída Tomáše Bati 258

763 02 Zlín – Louky

IČO: 45192120

DIČ: CZ45192120

DIČ pro DPH: CZ699005345



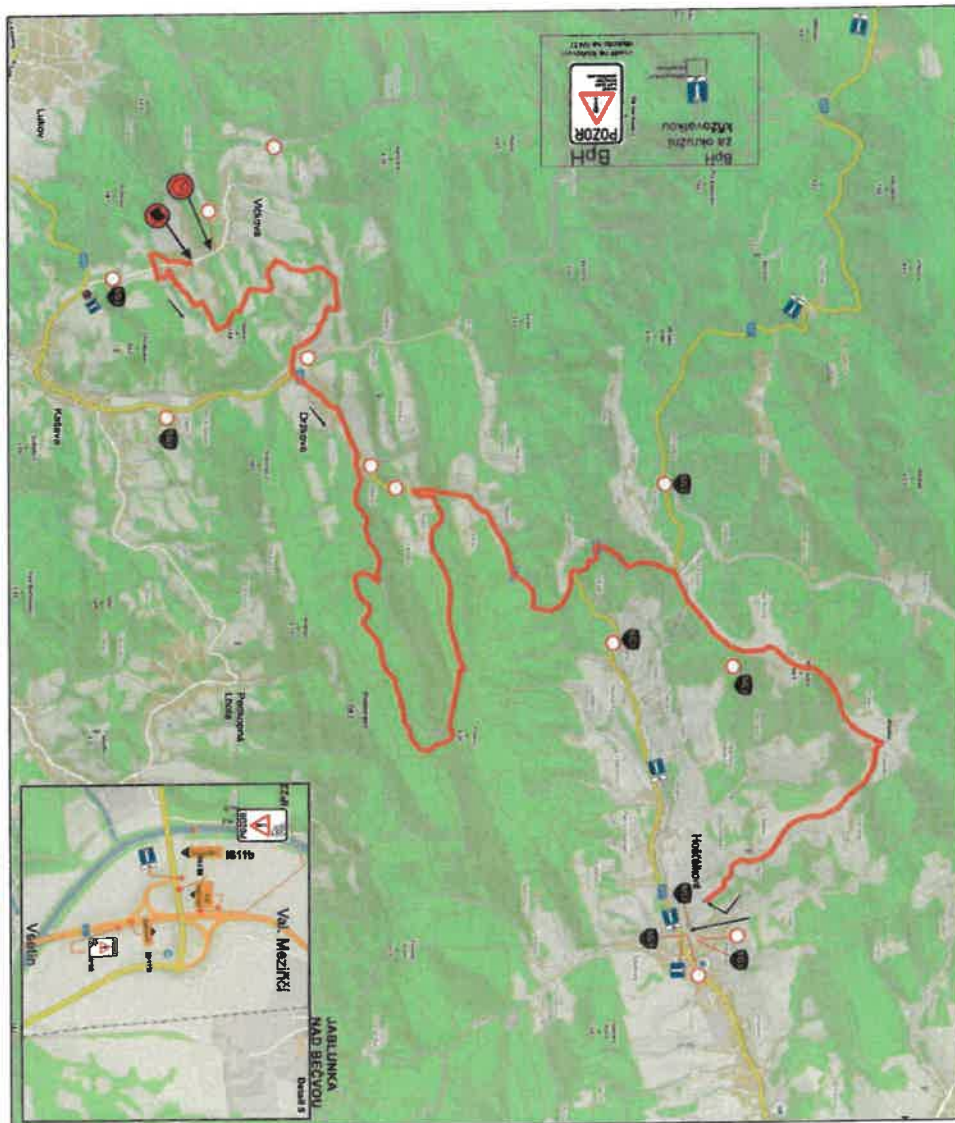


BARUM CZECH RALLY ZLÍN

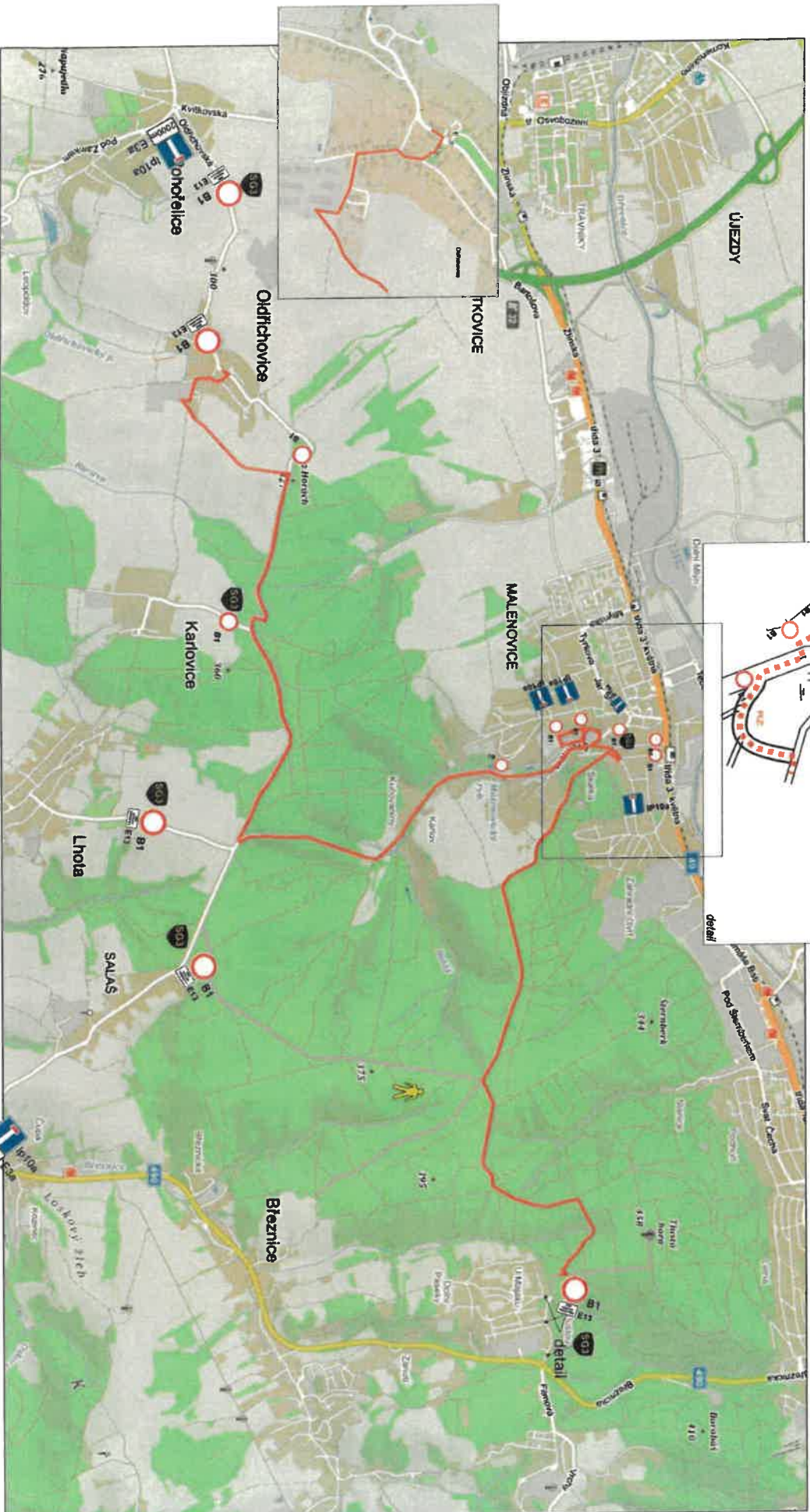
www.CzechRally.com



RZ 3,6 Držková



RZ 9, 12 Maják



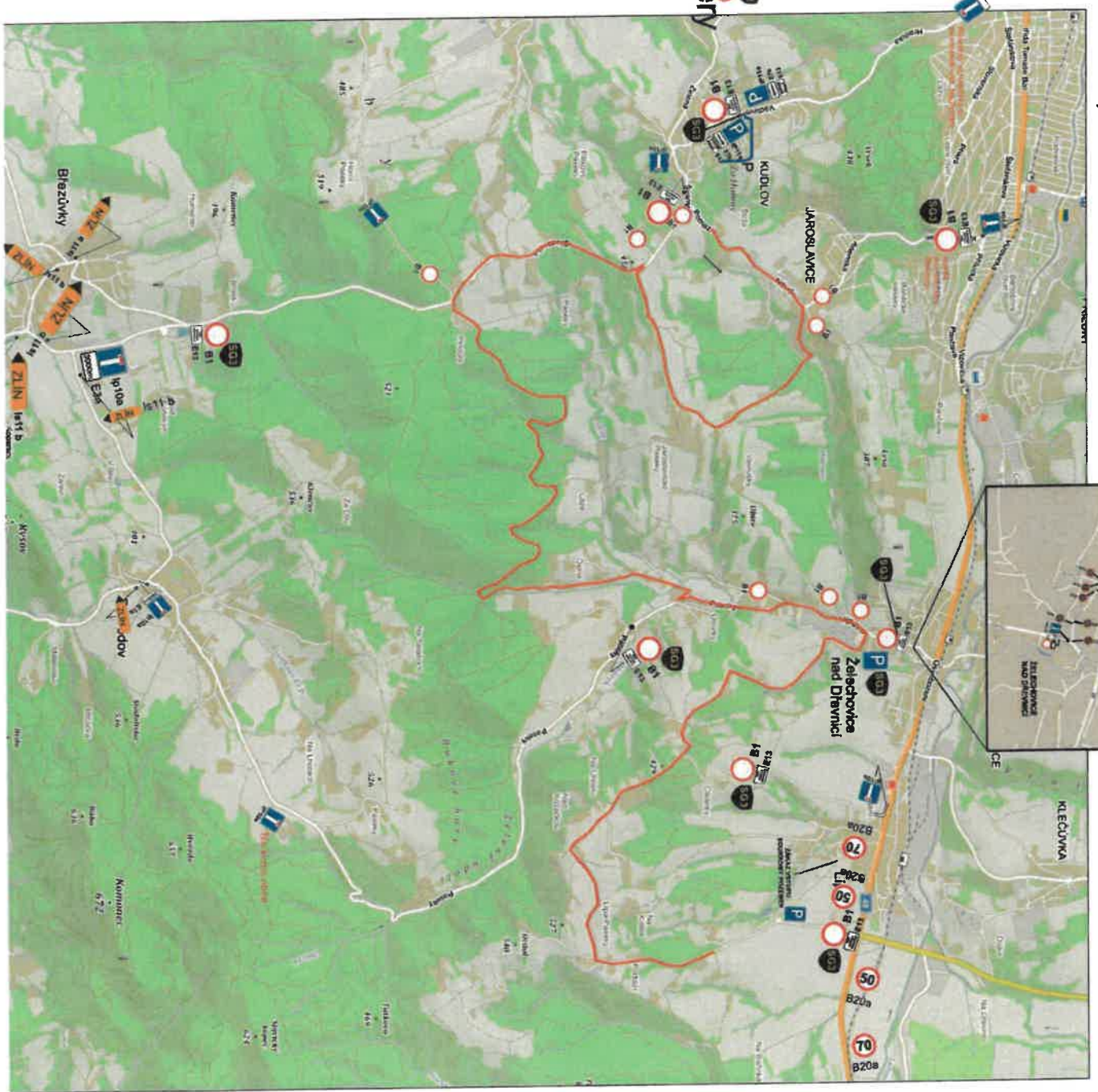
BARUM CZECH RALLY ZLÍN

www.czechrally.com



osadit na křižovce v
Bohuslavicích u Zlína

RZ 10, 13 Pindula



ATelfer



